

# Instalacija Aleph klijenta

## Sistemske zahtjevi

Operacijski sustav:

- Microsoft Windows XP
- Microsoft Windows Vista
- Microsoft Windows 7

Preglednik:

- Internet Explorer 7 ili noviji
- Mozilla Firefox 3.6 ili noviji

Minimalni hardverski zahtjevi:

- a) procesor: Pentium III, 1 GHz
- b) radna memorija: 512 MB
- c) tvrdi disk: 10 GB (*napomena: sistemski disk C: treba imati barem 250 MB slobodnog prostora nakon instalacije*)
- d) rezolucija monitora: 1024 x 768

Računalna mreža i veza s internetom:

- Veza s internetom je obavezna
- Prema poslužiteljima `aleph1.nsk.hr` i `aleph2.nsk.hr` moraju biti otvoreni portovi 6991, 7991, 8991 i 9991.

## Preuzimanje instalacijske datoteke

Instalacijsku datoteku možete preuzeti s FTP poslužitelja Nacionalne i sveučilišne knjižnica u Zagrebu.

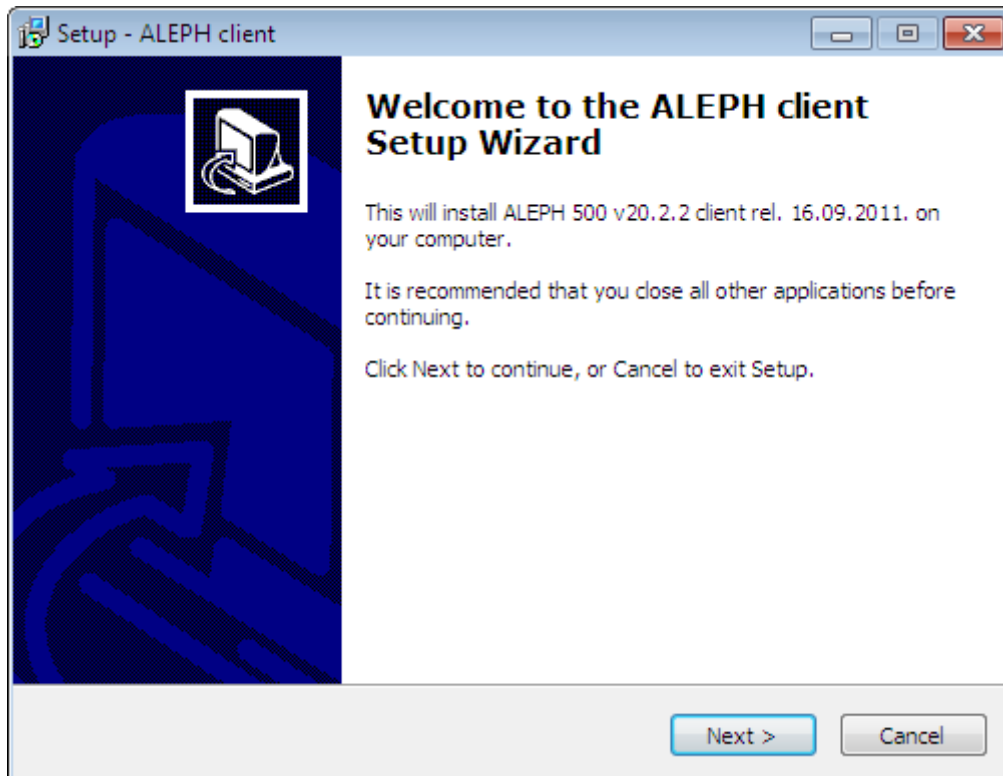
Pristupni podaci su:

Poslužitelj:	<code>ftp://krleza.nsk.hr</code>
Korisničko ime:	<code>aleph</code>
Zaporka:	<code>Edukacijaza-5</code>

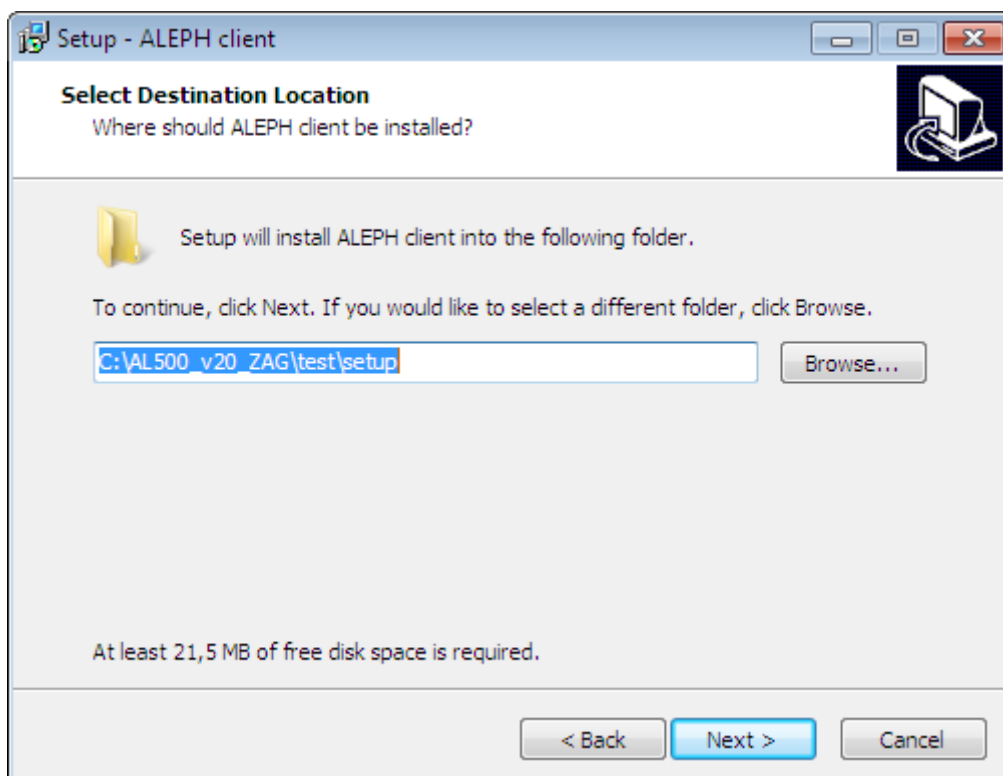
Instalacijska datoteka se nalazi u mapi `instalacija`.

# Postupak instalacije Alepha

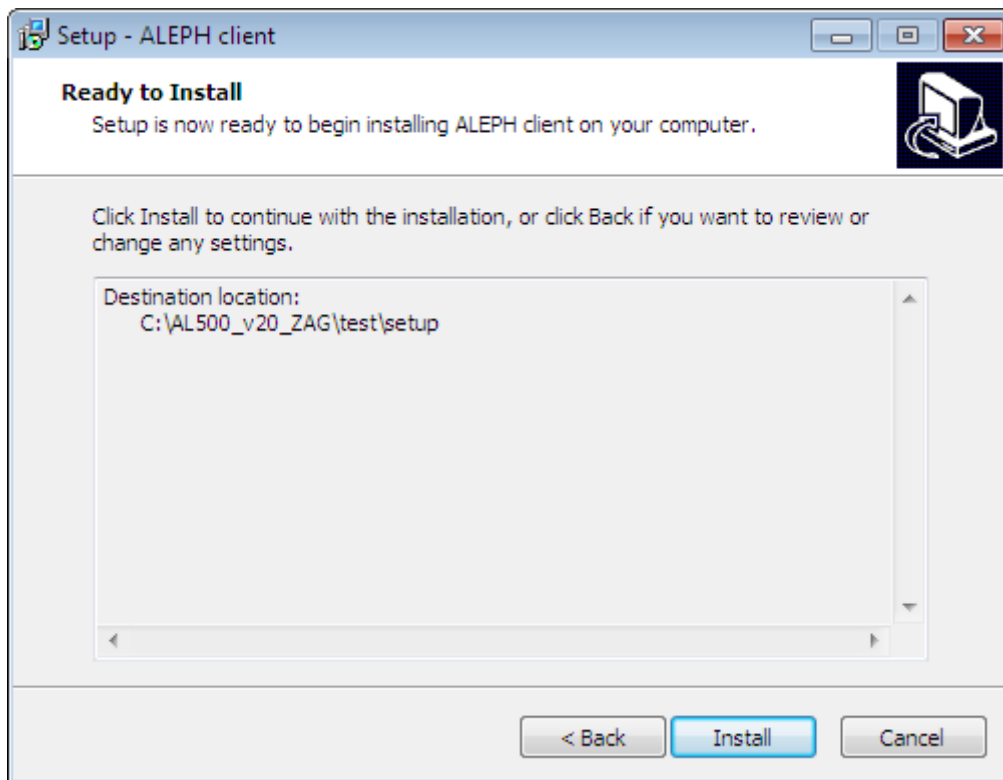
Instalaciju je potrebno izvršiti pod korisnikom s administratorskim ovlastima.



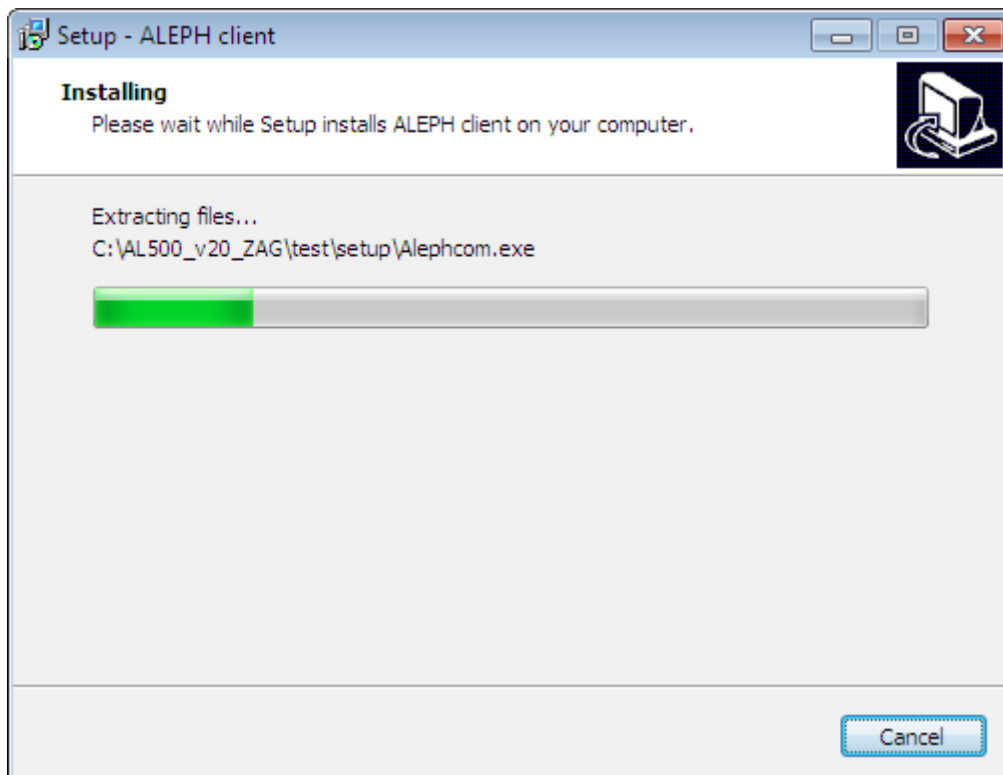
Kliknite "Next >".



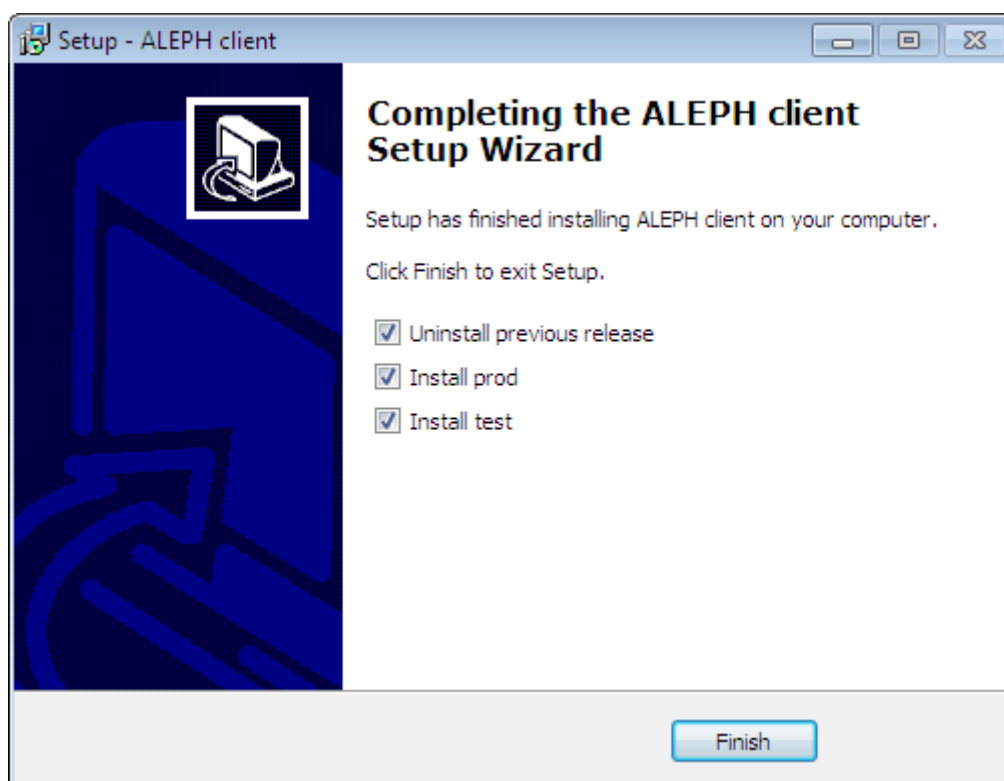
Kliknite "Next >".



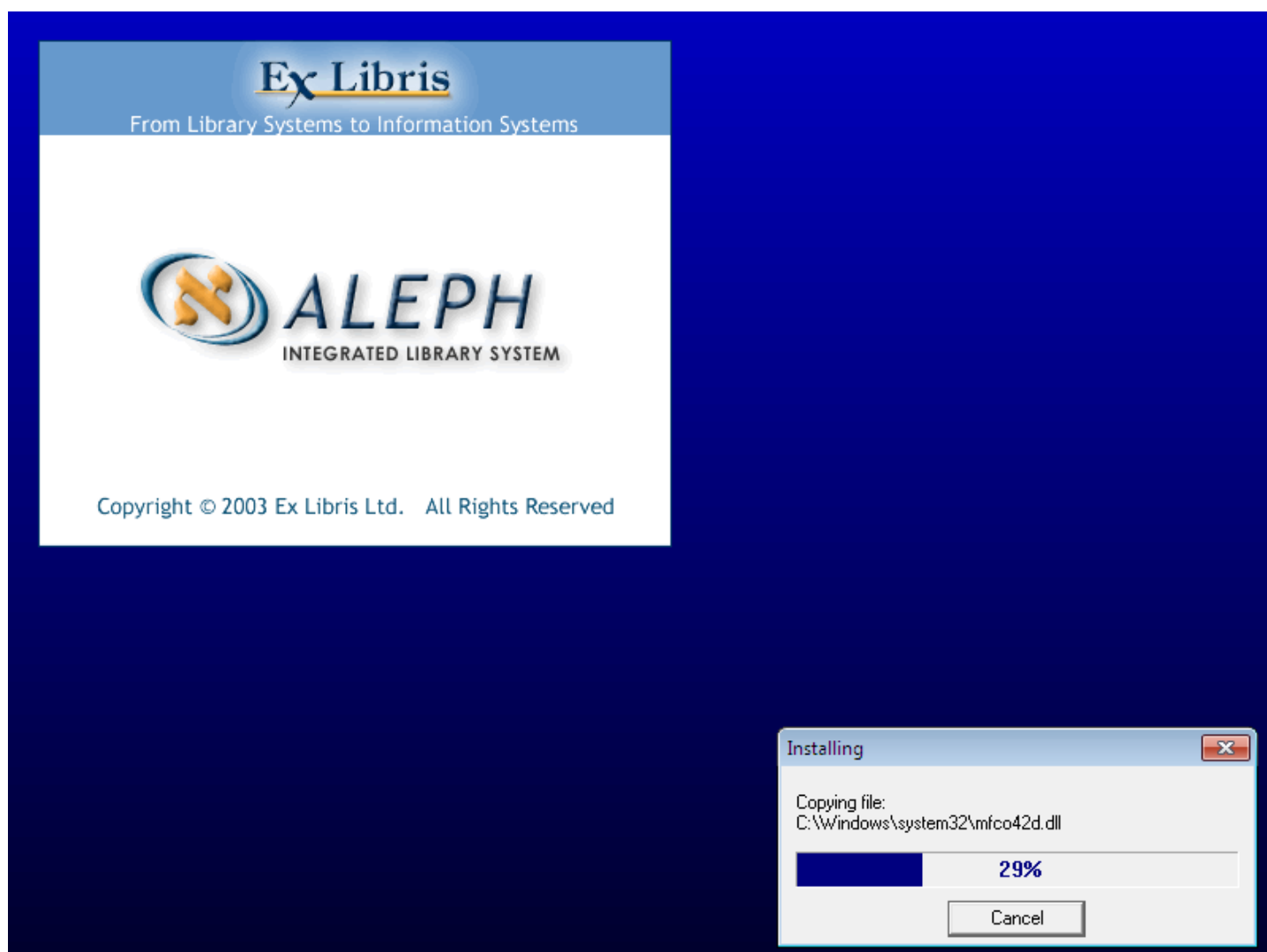
Kliknite "Install".



Pričekajte dok traje raspakiranje.

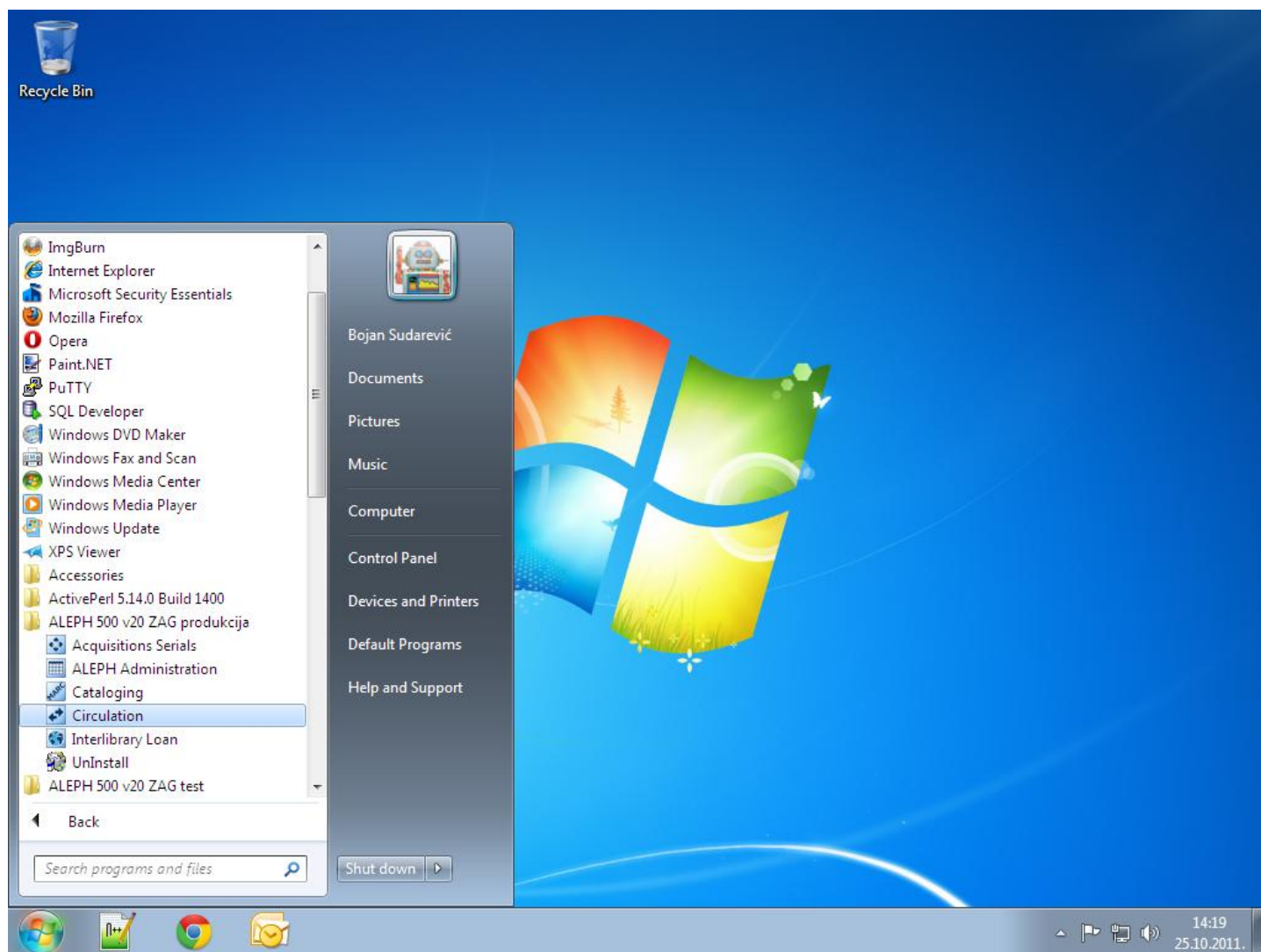


Kliknite "Finish".



Pričekajte dok traje instalacija.

# Pokretanje Alepha



Po završetku instalacije, Aleph možete pokrenuti iz izbornika "Start".

A screenshot of a dialog box titled 'ALEPH Password'. The dialog box has a light gray background and a title bar with a close button (X). It contains two text input fields: 'User Name:' and 'Password:'. Below the 'Password:' field is a checkbox labeled 'Save Password' which is currently unchecked. On the right side of the dialog box, there are three buttons: 'OK', 'Cancel', and 'Help'.

Unesite pristupne podatke i kliknite "OK".